

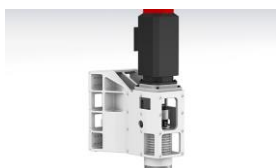
# HYUNDAI-WIA KF 5600C



NÁROČNÉ FRÉZOVÁNÍ  
S PRVOTŘÍDNÍM  
POVRCHEM



BROUŠENÉ KULIČKOVÉ  
ŠROUBY, JIŠTĚNÉ  
MAZÁNÍ



TUŽŠÍ VŘETENO S ROTAČNÍ  
VYSOKOTLAKOU SPOJKOU  
CHLAZENÍ



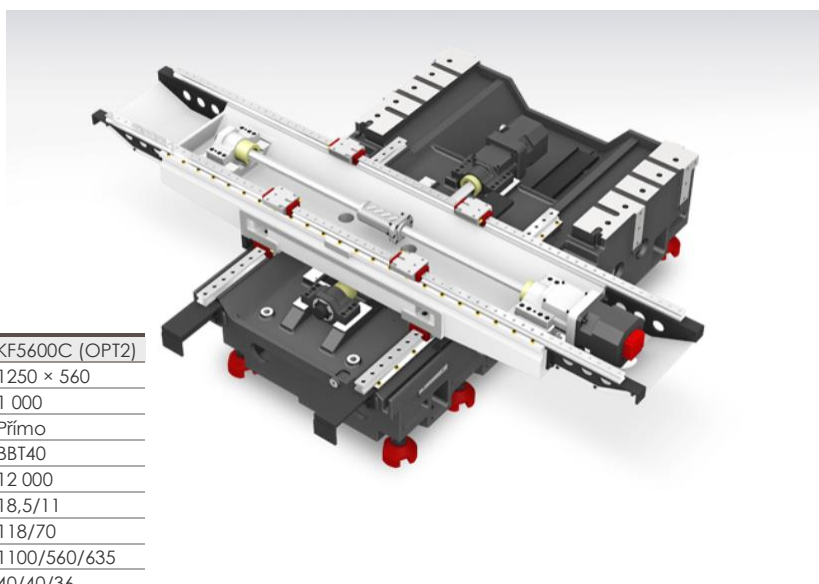
ZÁSObNÍK PRO AŽ 40  
NÁSTROJŮ



VYSOKOTLAK ZKRZ  
VŘETENO

## Nové funkce

- Zesílená struktura vřetena (přímé připojení: 8K, 12K)
- Zvýšená statická a dynamická tuhost stroje s použitím pevnostní analýzy metodou konečných prvků
- Obráběný prostor osy „Z“ ve své třídě (635 mm)
- Rozšířený prostor obrábění v ose „Y“ na 560 mm
- Zkrácení obr. časů (rychl. posuvy 40/40/36 m / min.)
- Nejmodernější řídicí systémy FANUC, SIEMENS, HEIDENHAIN



OBOUSTRANĚ KOTVENÉ KUL. ŠROUBY, ZEŠÍLENÉ LIN. VEDENÍ, KOMP. TEPLoty.  
STROJ JE URČENÝ DO NEPŘETRŽLÝCH PROVOZŮ A NÁSTROJÁREN

Popis	Jednotka	KF5600C (STD)	KF5600C (OPT1)	KF5600C (OPT2)
Velikost stolu	mm	1250 × 560	1250 × 560	1250 × 560
Max. Nosnost stolu	kg	1 000	1 000	1 000
Metoda řízení vřetena	-	Přímě	Přímě	Přímě
Kužel vřetena	-	BBT40	BBT40	BBT40
Otáčky vřetena	ot / min	8 000	8 000	12 000
Výkon na vřetenu	kW	15/11	18,5/11	18,5/11
Kroutící moment vřetena	Nm	286/143	118/70	118/70
Rozjezdy (X / Y / Z)	mm	1100/560/635	1100/560/635	1100/560/635
Rychloposuvy (X / Y / Z)	m / min	40/40/36	40/40/36	40/40/36
Typ uložení suportů	-	LM (valivé)	LM	LM
Počet nástrojů	EA	30/40 opt.	30/40 opt.	30/40 opt.
Doba výměny nástroje	sec	3.2 (řez-řez)	3.2 (řez-řez)	3.2 (řez-řez)

Specifikace podléhají změnám bez předchozího upozornění